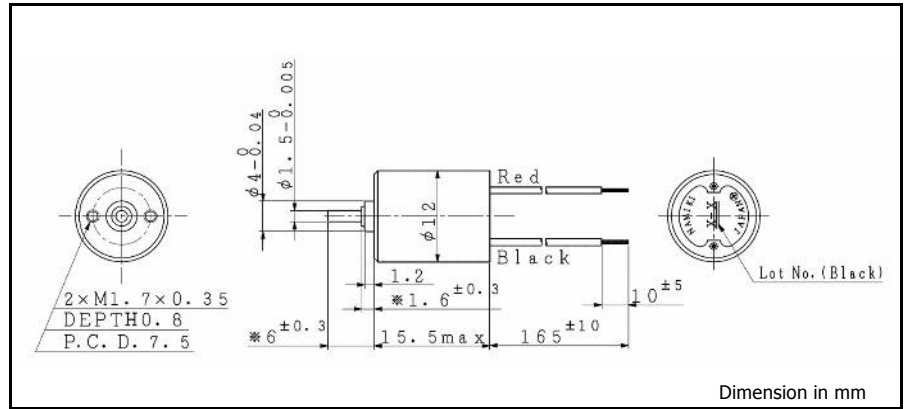
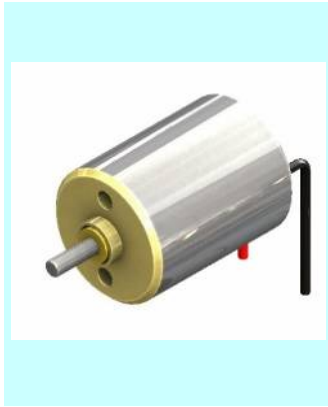


# CMS 12-15 $\phi 12$ , 0.51 mNm

貴金属ブラシ, スリーブベアリング



組合せギヤ:SSG12, SPG12

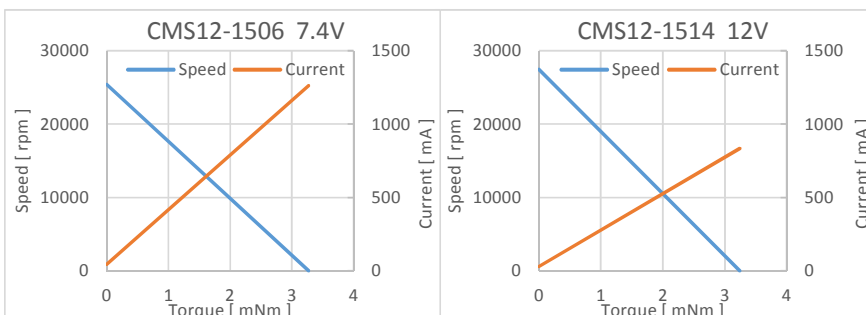
注文製品番号	CMS12-1506	CMS12-1514	
1 定格電圧	7.4	12.0	V
2 定格トルク	0.512	0.509	mNm
3 定格回転数	21400	23100	rpm
4 定格電流	234	155	mA
5 無負荷回転数	25400	27500	rpm
6 無負荷電流	43	29	mA
7 起動トルク	3.27	3.24	mNm
8 起動電流	1.26	0.83	A
9 最大出力	2.2	2.3	W
10 最大効率	66	66	%
11 端子間抵抗	5.87	14.40	$\square$
12 摩擦トルク	0.12	0.12	mNm
13 逆起電圧定数	0.281	0.422	mV/rpm
14 トルク定数	2.68	4.03	mNm/A
15 回転数/トルク勾配	7771	8477	rpm/mNm
16 機械的時定数	16.15	16.70	ms
17 ロータ慣性モーメント	0.20	0.19	gcm <sup>2</sup>
18 最大許容トルク	1.64	1.62	mNm

### 機械的特性

19 出力軸遊び(径方向)	0.05	mm
20 出力軸遊び(軸方向)	0.03 ~ 0.2	mm
21 出力軸径方向 最大荷重	0.03 (5 mm)	N
22 出力軸軸方向 最大荷重	0.1	N
23 出力軸軸方向 最大静荷重	4.9	N

### 環境仕様

24 運転温度範囲	-20 ~ 60	°C
25 最大コイル温度	80	°C
<b>その他</b>		
26 重量	8.9	g
27 セグメント数	5	
28 ベアリングタイプ	含有焼結メタル	



V01