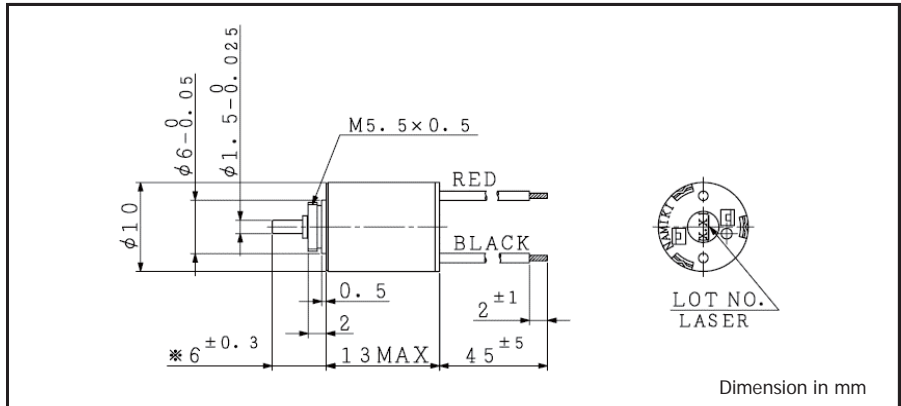
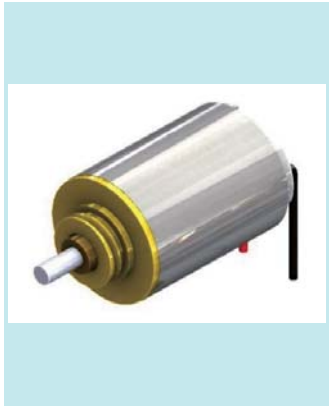


CMS 10-12 $\phi 10$, 0.14 mNm

貴金属ブラシ, スリーブベアリング



Dimension in mm

組合せギヤ:SSG10, SPG10

注文製品番号	CMS10-1206	CMS10-1221	CMS10-1245	
1 定格電圧	3.7	7.4	12.0	V
2 定格トルク	0.138	0.141	0.144	mNm
3 定格回転数	17900	20900	24500	rpm
4 定格電流	103	61	45	mA
5 無負荷回転数	21100	24500	28700	rpm
6 無負荷電流	18	10	8	mA
7 起動トルク	0.92	0.96	1.00	mNm
8 起動電流	0.59	0.35	0.26	A
9 最大出力	0.5	0.6	0.7	W
10 最大効率	68	68	69	%
11 端子間抵抗	6.30	21.03	45.47	Ω
12 摩擦トルク	0.03	0.03	0.03	mNm
13 逆起電圧定数	0.170	0.293	0.406	mV/rpm
14 トルク定数	1.62	2.80	3.88	mNm/A
15 回転数/トルク勾配	22795	25653	28823	rpm/mNm
16 機械的時定数	11.27	11.81	12.30	ms
17 ロータ慣性モーメント	0.03	0.03	0.03	gcm^2
18 最大許容トルク	9.03	5.24	3.78	mNm

機械的特性

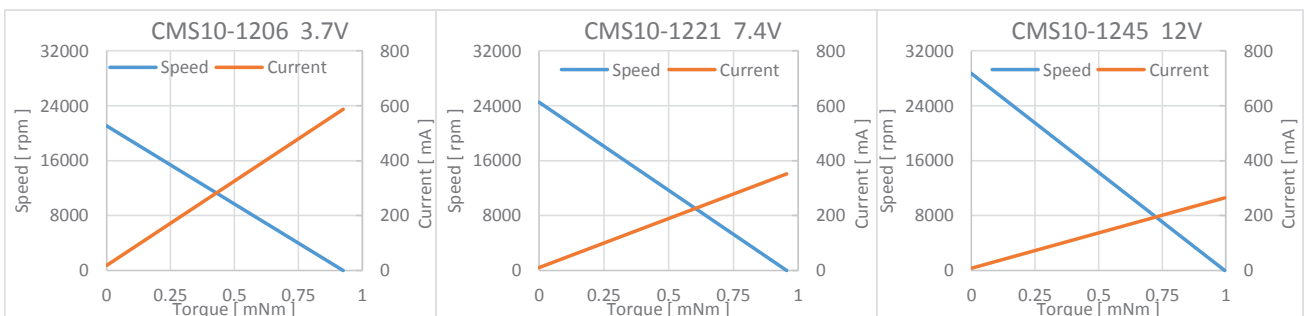
19 出力軸遊び(径方向)	0.05	mm
20 出力軸遊び(軸方向)	0.03 ~ 0.2	mm
21 出力軸径方向 最大荷重	0.03 (5 mm)	N
22 出力軸軸方向 最大荷重	0.1	N
23 出力軸軸方向 最大静荷重	4.9	N

環境仕様

24 運転温度範囲	-20 ~ 60	$^{\circ}\text{C}$
25 最大コイル温度	80	$^{\circ}\text{C}$

その他

26 重量	4.9	g
27 セグメント数	5	
28 ベアリングタイプ	含有焼結メタル	



V01